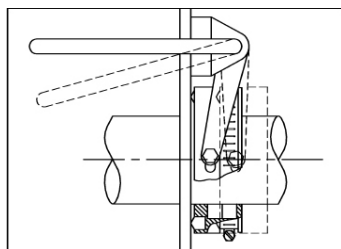


# SISTEMA DI INSACCO / SOTTOVUOTO



**COZZINI**  
PUMPING SYSTEMS



**Straordinarie guarnizioni  
albero a vuoto con rilascio  
rapido per un lavaggio a  
scolo completo.**

## SISTEMA DI INSACCO / SOTTOVUOTO

- Capacità di insacco a vuoto: fino a 28.000 lb. (12.700 kg) all'ora secondo il prodotto.
- La pompa a palette a velocità variabile, la coclea e l'agitatore sono alimentati da un solido sistema idraulico di trasmissione.
- La copertura vuoto si apre e chiude tramite un impianto pneumatico. Per la sicurezza dell'operatore, un dispositivo di interblocco evita la chiusura accidentale del coperchio.
- Caricamento a vuoto rapido e facile.
- Accettato USDA e approvato CE. Fabricato in conformità ai principi di costruzione delle apparecchiature sanitarie AMI.

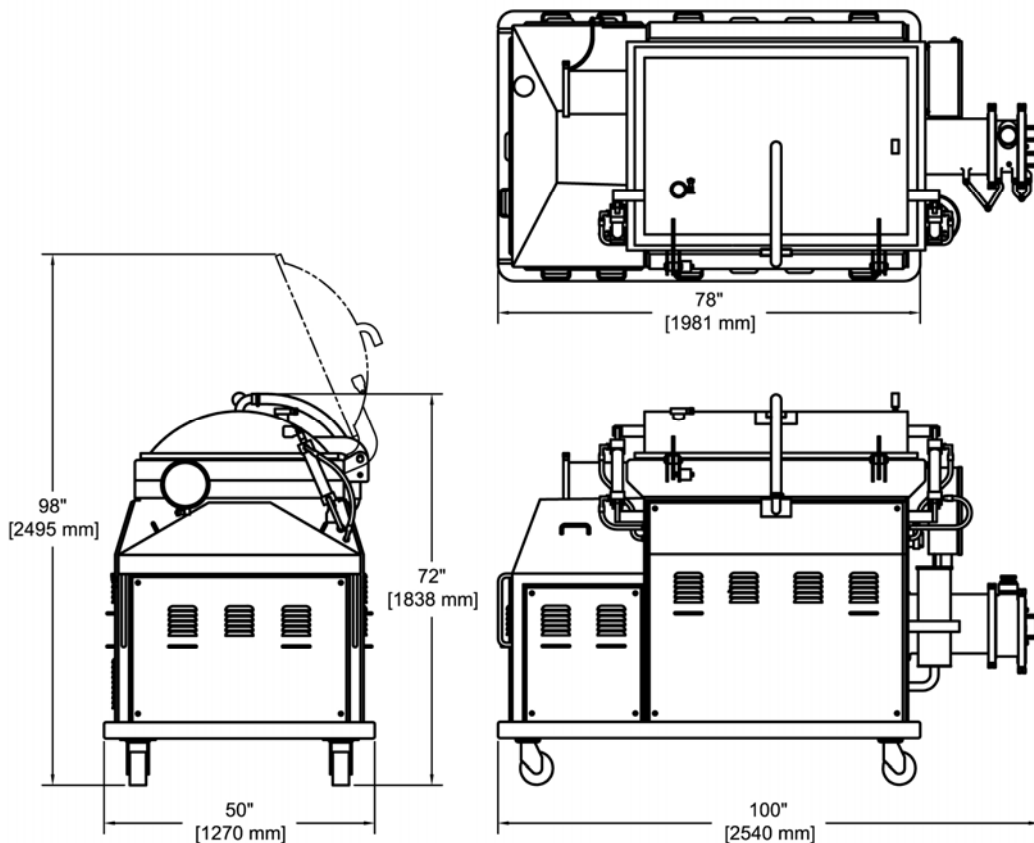
# SISTEMA DI INSACCO / SOTTOVUOTO

Quando si tratta di grossi volumi, flusso continuo, applicazioni di insacco a vuoto, la serie di Insaccatrici a vuoto Cozzini (VSS) emerge in una classe di prestazioni a se stante.

Con l'eccezionale design VSS Cozzini, sono assicurati livelli di vuoto migliorati/costanti del prodotto finito e valori di flusso d'alti volumi. Il VSS utilizza un'affidabile alimentazione idraulica.

Uno scambiatore di calore completamente integrato mantiene fresco il liquido idraulico per un funzionamento affidabile anche in periodi prolungati di uso intenso.

Da emulsioni fini e riduzioni di materiali grossi, fino a miscele di muscoli interi sezionati, il VSS eleva qualsiasi sistema di insacco a vuoto ad alti volumi a un nuovo livello di efficienza ed economia.



SISTEMA DI INSACCO / SOTTOVUOTO			
Tensione	hp	kW	Amp. di servizio
380 V	25/5	18/4	80 A
460 V	30 totale	22 totale	60 A

1/04 IT

WORLD HEADQUARTERS Cozzini, Inc.  
4300 West Bryn Mawr Avenue Chicago, IL 60646-5943 U.S.A.

**COZZINIGROUP**  
COMPLETE FOOD EQUIPMENT SOLUTIONS

WORLDWIDE REPRESENTATION | 773.478.9700 | COZZINI.COM | SALES@COZZINI.COM